

JÖKLARANNSÓKNAFÉLAG ÍSLANDS

Nr. 120

Apríl 2011

Fréttabréf



Gunnar Hjaltason

VORFUNDUR

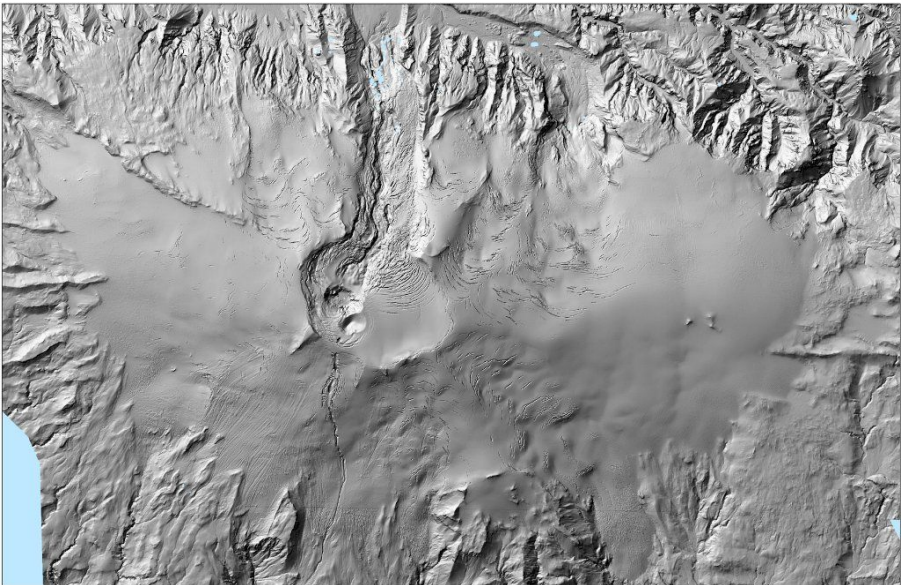
Vorfundur Jöklarannsóknafélags Íslands verður haldinn þriðjudaginn 3. maí 2011 í Öskju, náttúrufræðahúsi Háskóla Íslands.

Efni fundarins: Mælingar á yfirborði og yfirborðsbreytingum íslenskra jökla með leysimælingum
Tómas Jóhannesson

VORFUNDUR

Vorfundur Jökларannsóknafélags Íslands verður haldinn þriðjudaginn 3. maí 2011 kl. 20 í sal 132 í Öskju, náttúrufræðahúsi Háskóla Íslands. Tómas Jóhannesson flytur erindi um mælingar á yfirborði íslenskra jökla með leysimælingum.

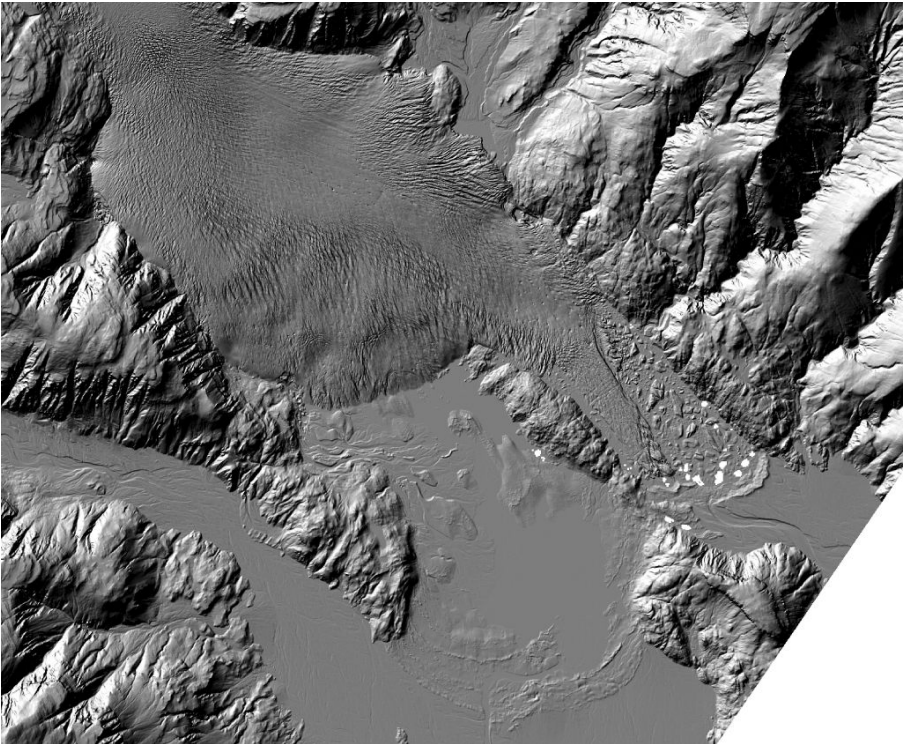
Veðurstofa Íslands og Jarðvísindastofnun Háskólans hafa síðan 2008 unnið að kortlagningu íslenskra jökla með leysimælingu (LiDAR) úr flugvél. Gerð hafa verið nákvæm landlíkön af Hofsjökli, Langjökli, Mýrdalsjökli, Eyjafjallajökli, Snæfellsjökli, Eiríksjökli, Hornafjarðarjökulum og Breiðamerkurjökli í Vatnajökli, og nokkrum öðrum skriðjökulum Vatnajökuls til austurs og suðurs. Verkefnið er áfangi í kortlagningu allra helstu jökla landsins sem áformað er að ljúki



Skyggð mynd af landlíkani af Eyjafjallajökli sem mælt var með leysimælingu í ágúst 2010. Sjá má gosstöðvar eldgossins í apríl 2010 í toppi fjallsins, hraunstraum til norðurs niður Gígjökul, gíg í suðurhlíð fjallsins sem gaus einungis hluta úr degi í upphafi gossins og farveg jökulhlaups þann 14. apríl af völdum þessa skammvinna goss niður suðurhlíð jökulsins. Einnig má sjá brotlínur á upptakasvæðum og straumlínur niður eftir farvegum eðjuhlaupa þann 19. maí 2010.

á næstu þremur árum. Samtals hafa rúmlega 5500 km² verið kortlagðir í þessu átaki, þar af rúmlega 4000 km² sumarið 2010. Þannig hefur um helmingur af flatarmáli íslenskra jökla verið kortlagður með leysimælingu en jöklarnir eru í heild um 11000 km². Nýju landlíkönin auka gildi annarra mælinga vegna þess að þau er unnt að nota til samanburðar við allar aðrar mælingar, bæði fyrirbyggjandi mæliniðurstöður og mælingar sem gerðar verða á næstu árum.

Kortlagningin er hluti af og í framhaldi af alþjóðaheimskautaárunum 2007 til 2009 (IPY). Mikilvægt er að jöklarnir verði kortlagðir með þessum hætti nú þegar hraðar breytingar eiga sér stað á jöklum landsins vegna hlýnandi veðurfars. Nákvæm landlíkön af jöklum nýtast til margs konar rannsókna og hafa auk þess mikla hagnýta þýðingu. Með endurteknum mælingum er unnt að reikna rúmmálsbreytingar og þar



Sporður Hoffellsjökuls í suðaustanverðum Vatnajökli. Stórt lón er að myndast við hopandi jökuljaðarinn.

með framlag jöklanna til aukins afrennslis fallvatna og hækkunar sjávarborðs heimshafanna. Nákvæm kort eru nauðsynleg til þess að meta rennislisleiðir vatns og vatnasvið á jöklum. Kortin eru mikilvæg til rannsókna á framhlaupum jökla og landlyftingu vegna minnkunar jöklanna og veita upplýsingar um eðli ísflæðis.

Landlíkönin hafa þegar verið tekin í notkun í margvíslegum verkefnum, m.a. við mat á rúmmálsbreytingum jökla síðustu 10–20 árin út frá eldri kortum, við túlkun á ýmsum gervihnattamælingum, við jarðfræðirannsóknir og við gerð sprungukorta af jöklum fyrir ferðamenn og aðra sem leið eiga um jökla.

Kortlagningin er fjármögnuð af Rannsóknasjóði RANNÍS, Orkurannsóknasjóði Landsvirkjunar, Rannsóknasjóði Vegagerðarinnar, Umhverfis- og orkurannsóknasjóði Orkuveitu Reykjavíkur og Landmælingum Íslands, auk framlags frá Veðurstofu Íslands og umhverfisráðuneyti. Scott Polar Research Institute í Cambridge á Bretlandi og SPOT Image í Toulouse í Frakklandi hafa einnig komið að verkefninu.

Tómas Jóhannesson

Jafnramt koma að verkefninu: Helgi Björnsson, Finnur Pálsson, Eyjólfur Magnússon, Sverrir Guðmundsson, Oddur Sigurðsson og Þorsteinn Þorsteinsson

SAMRÁÐ UM SAMGÖNGUR Í VATNAJÖKULSPJÓÐGARÐI

Verndaráætlun Vatnajökulspjóðgarðs var staðfest af umhverfisráðherra nú á útmánuðum. Nokkur stýr hefur staðið um áætlunina en ekki eru allir á eitt sáttir um þær breytingar sem fylgja garðinum, einkum hvað varðar skilgreiningar á vegaslóðum. Í verndaráætluninni eru nefndir þeir vegir sem opnir verða í garðinum að sumarlagi. Í undirbúningi áætlunarinnar kom JÖRFÍ að málum gegnum Samút, samtök útivistarfélaga eins og greint var frá í fréttabréfinu í maí 2010. Tók félagið að sér að gera tillögu um slóða á svæðinu við vestanverðan Vatnajökul sunnan Vonarskarðs. Tillaga félagsins miðaði að því að tryggja að leiðir að jökli væru opnar eins og verið hefur og að þeim

slóðum sem máli skipta og notaðir hafa verið um árábil verði haldið opnum. Samút tók upp tillögu JÖRFÍ og sendi til Vatnajökulshjódgarðs. Hún var síðan að mestu leyti tekin inn í verndaráætlunina.

Þegar umhverfisráðherra undirritaði áætlunina fól hún stjórn þjóðgarðsins að leita samráðs við ferðamenn um úrlausnir á þeim atriðum sem ekki hefur verið friður um. Þetta ferli er nú farið af stað og er Björn Oddsson fulltrúi JÖRFÍ á samráðsfundunum. Stjórnin hefur talið að hagsmunir félagsins í þessum efnum fælust í því að tryggja aðgengi að Vatnajökli, að tryggja að vetrarakstur á snævi þakinni jörð væri leyfður áfram eins og verið hefur og að ferðalög um jökulinn væru frjáls. Þessi markmið hafa að mestu náðst. Í samráðsferlinu sem framundan er mun félagið leitast við að gæta hagsmuna jöklarannsókna og jöklamanna. Auk þess er það vilji stjórnarinnar að stuðla að varðveislu og verndun þess nýja lands sem nú er óðum að koma í ljós við jaðra hopandi skriðjökla Vatnajökuls.

Magnús Tumi Guðmundsson

SUMARFERÐ AÐ LANGASJÓ

Áformað er að sumarferð Jöklarannsóknafélagsins verði farin að Langasjó fyrstu helgina í júlí. Lagt verður af stað á hádegi á föstudegi frá Select Vesturlandsvegi og farið á einkabílum. Leiðsögumaður okkar verður Snorri Zóphóníasson. Gist verður við skála Útivistar við Sveinstind en félagið hefur tekið frá allnokkur svefnrymi í skálanum sem fara til þeirra fyrstu sem eftir þeim sækjast. Skráning í ferðina og fyrirspurn/bókun á gistirými í skála fer fram á netfangið sumarferd@gmail.com eða hjá Þóru Karlsdóttur í síma 8663370. Við Langasjó er ýmislegt að skoða og frekari upplýsingar um dagskrá sumarferðarinnar berast inn á heimasíðu félagsins: <http://jorfi.is> þegar nær dregur.

GJÖRFÍ

Gönguhópur Jöklarannsóknafélagsins hefur verið endurvakin og hefst dagskrá hans í maí. Gönguferðirnar eru á allra færi og verða á tveggja vikna fresti fram í júní. Ef áhugi verður á framhaldi þá hefst dagskrá gönguhópsins á ný um miðjan ágúst. Í forsvari fyrir hópnum eru Ástvaldur Guðmundsson, Jósef Hólmjárn og Þóra Karlsdóttir. Dagskrá vorsins er á þessa leið og hefjast göngurnar allar kl. 18:

<u>Dags.</u>	<u>Áfangastaður</u>	<u>Brottför</u>	<u>Vegalengd</u>
10. maí	Straumur Vatnsleysuströnd	Straumur	3,5-6 km
24. maí	Búrfellsgjá	Bílastæði Heiðmörk - Gbr	4 km
7. júní	Tröllafoss	Select Vesturlandsv.	3,5 km
21. júní	Hátindur - Jórukleif	Select Vesturlandsv.	4 km

AÐALFUNDUR 2011

Aðalfundur JÖRFÍ var haldinn 22. febrúar síðastliðinn í Öskju. Fundarstjóri var kosinn Tómas Jóhannesson og Finnur Pálsson fundarritari. Flutt var skýrsla formanns og endurskoðaðir reikningar samþykktir. Valgerður Jóhannsdóttir var kjörin í aðalstjórn í stað Þóra Karlsdóttur sem gaf ekki kost á sér til áframhaldandi setu. Þóra var hinsvegar kosin í varastjórn ásamt Hálf dán Ágústssyni. Björn Oddsson hvarf úr varastjórn enda óskaði hann ekki eftir því að sitja áfram. Á fyrsta stjórnarfundum 7. mars skipti stjórnin með sér verkum og skipaði nefndarformenn. Skipan nefnda var síðan staðfest á stjórnarfundum 11. apríl.

Stjórn JÖRFÍ 2011:

Magnús Tumi Guðmundsson, formaður
Magnús Hallgrímsson, varaformaður
Valgerður Jóhannsdóttir, gjaldkeri
Þorsteinn Þorsteinsson, ritari
Árni Páll Árnason, meðstjórnandi

Varastjórn: Aðalsteinn Svavarsson, Hálf dán Ágústsson, Þóra Karlsdóttir og Vilhjálmur S. Kjartansson.

Nefndir JÖRFÍ:

Rannsóknanevnd: Magnús Tumi Guðmundsson formaður, Björn Oddsson, Bryndís Brandsdóttir, Finnur Pálsson, Hannes Haraldsson, Hálf dán Ágústsson, Hrafnhildur Hannesdóttir, Magnús Hallgrímsson, Oddur Sigurðsson, Steinunn S. Jakobsdóttir, Tómas Jóhannesson og Þorsteinn Þorsteinsson.

Bilanevnd: Árni Páll Árnason formaður, Eiríkur Lárusson, Garðar Briem, Sigurður Vignisson og Hallgrímur Þorvaldsson.

Skálanevnd: Guðbjörn Þórðarson formaður, Aðalsteinn Svavarsson, Alexander Ingimarsson, Ástvaldur Guðmundsson, Grétar Þorvaldsson, Leifur Þorvaldsson, Ragnar Jörgensen, Snæbjörn Pálsson, Stefán Bjarnason, Sverrir Hilmarsson, Vilhjálmur S. Kjartansson og Þorsteinn Kristvinsson.

Ferðanevnd: Sjöfn Sigsteinsdóttir formaður, Árni Páll Árnason, Eiríkur Lárusson, Hannes Haraldsson, Magnús Tumi Guðmundsson, Þorsteinn Jónsson og Hlynur Skagfjörð.

Ritstjórar Jökuls: Bryndís Brandsdóttir, Leó Kristjánsson, Gréta Mjöll Kristjánsdóttir og Snævarr Guðmundsson.

Ritnevnd Jökuls: Christopher J. Caseldine, Fiona S. Tweed, Gifford H. Miller, Haraldur Sigurðsson, Helgi Björnsson, Karen L. Knudsen,

Karl Grönvold, Kristján Sæmundsson, Leó Kristjánsson, Robert S. Dietrick, Tómas Jóhannesson og Willam H. Menke.

Skemmtinefnd: Nefndin verður skipuð á næsta stjórnarfundum JÖRFÍ.

Valnefnd: Jón E. Ísdal, Stefán Bjarnason og Oddur Sigurðsson.

FÆKKUN PRENTAÐRA FRÉTTABRÉFA

Til að spara pappír, prentun og pósthúðargjöld þá vill stjórn Jöklaannsóknafélagsins biðja þá sem geta hugsað sér að afþakka fréttabréfið á pappírformi og fá það þess í stað sent í tölvupósti að senda tölvuskeyti þess efnis á Hálfán Ágústsson: halfdana@gmail.com með netfangi sem óskað er að fréttabréfið berist í.